

KA-1100R



※現場内移動姿勢

<http://www.kato-works.co.jp>

- 本機は、国内公道を走行する場合には、ジブ、ジブ用ホースリール、カウンタウエイト、補ウインチおよび主フックを別送して走行しなければなりません。
- 道路の通行には、道路法による通行の許可と道路運送車両法による保安基準の緩和が必要です。
- 本機は、新規開発車両証明制度による(準)適合証明書の交付を受けていますが、実際の通行条件は、運行経路ごとの道路管理者の算定結果によって付与されます。

●本カタログの写真ならびに装備は、改良などによりお届けいたします製品と異なる場合があります。また、仕様は予告なく変更することがありますのであらかじめご了承ください。
●ボディカラーおよび内装色は撮影や印刷インクの関係で実際の色と異なって見えることがあります。●本機の使用にあたっての注意事項は、取扱説明書の内容をよく読んで正しくお使いください。●本カタログで使用される「KATO」、[ALLTERR]、当社商品名、サービス名は、株式会社加藤製作所の商標、または登録商標です。

●お問合せ：

KA-1100R

本社 / 〒140-0011 東京都品川区東大井一丁目9番37号 TEL: 03(3458)1111 (大代表) FAX: 03(3458)1151

KA-1100R

ALLTERR



※現場内移動姿勢



6段ピンロック方式
SUPERBOOM

最大吊上げ能力 **110t**



豊富な伸縮パターンにより
多様な作業現場に対応可能

丸型断面構造により高剛性

■ブーム吊上げ能力

- 最大吊上げ能力..... 110t×2.0m
- ブーム長さ..... 11.1m~51.3m
- 最大揚程..... 52.2m
- ブーム起伏角度..... -1.0~84°
- フルブーム時最大定格総荷重..... 9.0t

2°~60°

8.8~20.4m
無段階での作業可能

最大地上揚程 **72.3m**



簡単着脱3段フルパワー

高剛性丸型断面ジブ

■ジブ吊上げ能力

- ジブ長さ..... 8.8m~20.4m
- 最大揚程..... 72.3m
- 33.2m+8.8mSL(5°)
作業半径26.6m時..... 5.6t
- 51.3m+20.4mSL(2°)
最大揚程時..... 2.1t
- 51.3m+20.4mSL(30°)
作業半径57.7m時..... 0.5t

●【SLジブ無しブーム性能】が選択できます。

10tクラス車、3段キャブバック、
クレーン付トラックで運送&装着可能!

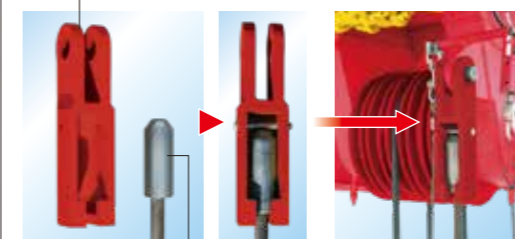
荷台長8.8m以上



●主巻フック、補巻ウインチ、SLジブ、ホースリール、ウエイト(一部)などで、
総重量約7.8t

NEW
新型ロープ端+ソケット
によりフック装着も迅速化

ロープソケット



巻上用ワイヤロープ端部

NEW
豊富なフックバリエーション!

- 補巻フック全面改良
- コンパクト化
- 大径鉤を採用



- 37t両鉤フックを新規設定!
- 37t片鉤フック(オプション)
- サルカンフック(オプション)



純国産! 非分解型オルター

クラス初! シングルエンジンによりランニングコスト低減
 ブーム付公道走行が可能なので輸送コストを低減
 国内公道走行時保安基準 左右傾斜安定度30°以上をクリア



※公道走行姿勢
 (主巻フック、補巻ウインチ、SLジブ、ホースリールは別送です)

ワイドキャブ搭載
クレーンのために作られたオリジナルキャリヤ



▲大型キャブ
 広い視界と快適な居住性を実現!



▲仮眠用大型格納式ベッド
 (2320mm×600mm)



▲液晶クラスターメータ及び
 タッチパネル式インフォメーション
 ディスプレイ装備

NEW タイヤ空気圧モニタリングシステム (オプション)

●タイヤホイール全輪に各々センサーを配置。
 無線送信により、イン
 フォメーションディス
 プレイにタイヤ空気圧
 とタイヤ内温度を表示
 し、異常時警告表示し
 ます。



▲タイヤ異常警告表示 ▲タイヤ空気圧、
 タイヤ内温度表示

NEW アンチロックブレーキシステム (ABS)

●滑りやすい路面で制動安定性が向上。

クリーンで低燃費、高出力エンジン搭載

- 尿素SCR排出ガス後処理装置。
- 電子制御燃料噴射システムを採用した、
 クリーンで低燃費、高出力エンジンを搭載。
- ヨーロッパ排出ガス規制 EUROMOT 4
 適合エンジン。
- メンテナンスコスト低減が見込めるシングル
 エンジン仕様。

■最高出力
 ●320kW / 1700min⁻¹
 ■最大トルク
 ●2100N・m / 1300min⁻¹



中央部への搭載も可能なサイドウエイトにより
 多彩なウエイトバリエーションを実現
 さまざまな作業条件に合わせた安定性を確保!
 フルウエイトでも旋回後端半径3.7mは、クラス最小!

8分割5種設定カウンタウエイト

- フルウエイト時でも、旋回後端半径はアウトリガー最大張出の外端内。
- 吊環の設定により、フルウエイトでも2回の吊上げで搭載可能。

ウエイトなし性能・
 ウエイトオンキャリヤ性能も設定▼



⑤ フルウエイト 29.8t
 旋回後端半径 3.7m



① センターウエイト 7.4t
 旋回後端半径 3.3m



② センターウエイト 15.3t
 旋回後端半径 3.7m



③ センターウエイト 21.8t
 旋回後端半径 3.7m



④ センターウエイト 25.8t
 旋回後端半径 3.7m



内側にも取付可能▶



Outrigger パネルとラジコンでの操作が可能

アウトリガー操作パネル (キャリヤ右側)

- 電子水準器搭載により機体水平設置が容易。
- アウトリガー反力表示機能。(クレーンキャブでも確認可能)

アウトリガー張出幅5段階設定



タッチパネル式液晶ディスプレイ▲

アウトリガー操作ラジコン

- 各アウトリガーを直視し
 ながら操作できます。
- 機体の操作パネルと同
 様の操作が可能です。
- 送信機はポケットに入る
 サイズです。



アウトリガー操作▶



安全+快適+先進機能

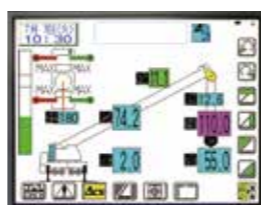


快適なチルト式キャビン

- 0°~15°までチルト可能。
ロングブーム作業に欠かせないチルト式。
上方視界を確保して安全で快適な作業を約束します。
- エアコン吹出し口を前方左右2カ所に配置。
さらに前方足元にも吹き出し口をもうけ、オペレーターの
快適を追求したレイアウトです。

新型ACSコンピュロード採用
タッチパネル式カラーディスプレイで多彩な機能

- フック揚程が表示され、多彩な
コンディションに対応できます。
- 負荷率制限機能付き。負荷率
を80~100%の範囲で設定し、
自動停止させることができます。
- 瞬間/平均風速を画面表示す
ることができます。



▲タッチパネル式
カラーディスプレイ



▲ジョグダイヤル式画面処理補助機能



▲サスペンション付シート

NEW

新型電気式
ジョイスティックを採用

クレーン操作に適した握りやすく操作
感の軽い電気式ジョイスティックを新
規採用しました。(ウインチ操作時振動機能付き)

ペダル機能選択スイッチ



右側の足踏みペダルは、
主巻ウインチ・補巻ウイン
チ・ブーム起伏操作の中
から任意に選べます。



▲大型ランチテーブル
(オプション)

NEW
新型インフォメーションディスプレイを採用

8.4インチの大型インフォメーションディスプレイを新規採用しました。従来のクレーン情報表示のほか、ブーム伸縮操作のガイダンスやクレーン操作の各種設定が可能です。ジョグダイヤル式画面処理補助装置によって手元の操作でインフォメーションディスプレイを操作できます。



操作レバー
選択機能

ジョイスティックおよび
ペダルに割り当てられる
クレーン操作を4パター
ンから選択できます。



操作速度
設定機能

クレーンの各操作速度
を10段階で設定できま
す。設定の状態は3パタ
ーンまで記憶できます。



▲ホーム画面(反力・水準器付)



▲ブーム伸縮画面



▲メンテナンス画面

K・COR



- クレーン作業に係る動き
をSDカードに1秒毎に連
続記録。
- 記録解析により、不具合
時等の対応迅速化。



【国土交通省指定低騒音型】

さらに充実した装備群

信頼性と使い勝手を追求した装備を機体の随所に配置!



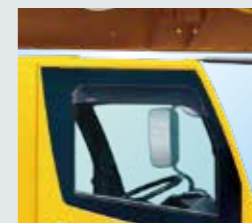
▲LED作業灯 (アウトリガー)



▲工具箱



▲ウインチカメラ



▲キャリアアダプタイザ
(オプション)



▲LEDヘッドランプ



▲尿素水タンク



▲LED式ACS外部表示灯



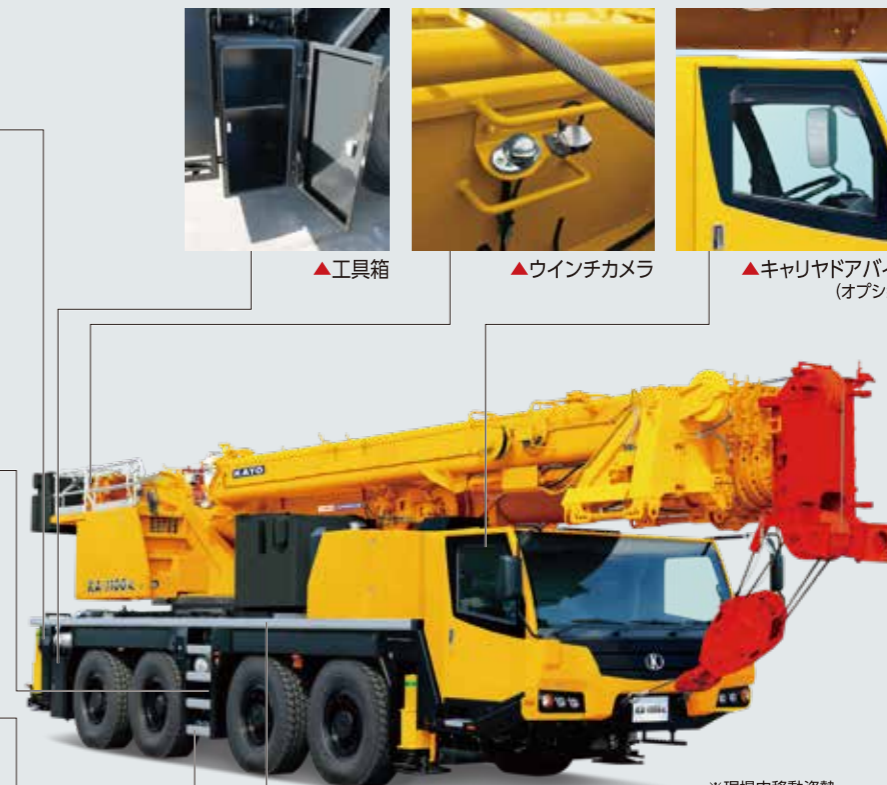
▲LED作業灯 (キャブ)



▲電動格納ミラー



▲サーチライト



- アルミ製ステップ
- アルミ製フェンダー

※現場内移動姿勢



▲アクセサリソケット(フロント)



▲スマートフォン入れ&
ペダル操作切換スイッチ



▲拡声器(マイク)



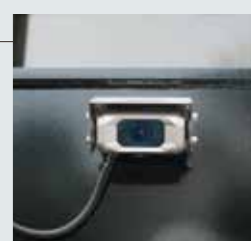
▲マガジンラック&
ドリンクホルダー(L/R)&
アクセサリソケット(L/R)



▲スライド式電動ステップ
(ステップ格納補助スイッチ付)



▲LEDコンビネーションランプ



▲後方確認カメラ