

CREVO
500



ROUGH TERRAIN CRANE GR-500N

CREVO
500

- 東日本支社 〒984-0002 仙台市若林区卸町東4丁目2番21号 022-288-5550
- 北海道支店 〒003-0026 札幌市白石区本通2丁目南1番40号 011-861-9030
- 旭川営業所 〒070-0027 旭川市東7条3丁目34番2号(アーバンライフビル2階) 0166-25-2817
- 帯広営業所 〒080-0048 帯広市西18条北1丁目9番地12 0155-33-4220
- 函館営業所 〒041-0811 函館市富岡町2丁目12番3号 0138-43-5761
- 東北支店 〒984-0002 仙台市若林区卸町東4丁目2番21号 022-288-5550
- 青森営業所 〒030-0881 青森市長島2丁目10番4号(ヤマビル) 0177-77-4231
- 秋田営業所 〒010-0941 秋田市川尻町字大川反233番地213 018-864-8669
- 盛岡営業所 〒020-0864 盛岡市西仙北1丁目35番46号 019-635-0811
- 郡山営業所 〒963-8032 郡山市宇下亀田10番地の2 024-932-3513
- 北陸支店 〒930-0177 富山市西二俣344番地 076-436-1555
- 新潟営業所 〒950-1125 新潟市流通3丁目1番5号 025-268-0770
- 金沢営業所 〒921-8805 石川県石川郡野々市町福荷4丁目119番地 076-248-3090
- 中日本支社 〒130-0014 東京都墨田区亀沢2丁目4番12号 03-3621-7790
- 関東支店 〒362-0014 上尾市本町1丁目2番25号 048-772-7777
- 水戸営業所 〒310-0853 水戸市平須町158番地268 029-244-3051
- 群馬営業所 〒379-2154 前橋市天川大島町3丁目52番4号 027-261-7211
- 東京支店 〒130-0014 東京都墨田区亀沢2丁目4番12号 03-3621-7790
- 千葉営業所 〒285-0802 佐倉市大作1丁目4番1号(佐倉第三工業団地内) 043-498-3520
- 横浜営業所 〒224-0053 横浜市都筑区池辺町4843番地1 045-936-2811
- 名古屋支店 〒491-0824 一宮市丹陽町九日市場字下田122 0586-76-1181
- 静岡営業所 〒422-8027 静岡市豊田2丁目6番15号 054-282-2117
- 松本営業所 〒399-0033 松本市大字世賀7117番地1 0263-85-1733
- 西日本支社 〒577-0011 東大阪市荒本北211番地 06-6746-8731
- 大阪支店 〒577-0011 東大阪市荒本北211番地 06-6746-8731
- 京都営業所 〒601-8451 京都市南区唐橋川久保町29番地(大佐ビル) 075-661-0421

- 神戸営業所 〒651-2144 神戸市西区小山2丁目9番10号 078-928-9061
- 四国支店 〒761-0185 高松市新田町甲34番地 087-839-5777
- 松山営業所 〒791-1113 松山市森松町886番地4 089-956-8800
- 高知営業所 〒781-8123 高知市高須1835番地2(左京ビル2階) 088-883-8666
- 中国支店 〒731-4311 広島県安芸郡坂町北新地1丁目4番96号 082-884-0255
- 岡山営業所 〒700-0941 岡山市青江1丁目7番33号 086-223-9258
- 松江営業所 〒690-0823 松江市西川津町4095番地 0852-24-7050
- 徳山営業所 〒745-0007 徳山市岐南町8番31号(福谷ビル2階) 0834-31-1715
- 九州支店 〒816-0912 大野城市御笠川3丁目2番14号 092-503-7821
- 大分営業所 〒870-0913 大分市松原町3丁目1番11号(大分鐵業ビル5階) 097-551-8567
- 熊本営業所 〒862-0930 熊本市小山町996 096-388-6715
- 長崎営業所 〒854-0063 諫早市貝津町763番地1 0957-27-1717
- 南九州営業所 〒899-5231 鹿児島県姶良郡加治木町反土1442-9(インターフロントビル1階) 0995-63-9720
- 沖縄営業所 〒901-2122 浦添市勢理客2丁目18番5(GKビル101号) 098-877-7077
- 営業統括部 〒130-0014 東京都墨田区亀沢2丁目4番12号 03-3621-7723
- 市場開発部 〒130-0014 東京都墨田区亀沢2丁目4番12号 03-3621-7738
- 中古車部 〒130-0014 東京都墨田区亀沢2丁目4番12号 03-3621-7722
- 本 社 〒761-0185 高松市新田町甲34番地 087-839-5555

タダノホームページ <http://www.tadano.co.jp>

- 本機は、道路法による基本通行条件のD条件適合車です。
- 道路の走行には道路法による通行の許可と道路運送車両法による保安基準の緩和の認可が必要です。
- お届けいたします製品は、改良などのため、このカタログと相違する場合がありますので、ご了承ください。

パワーとセーフティの高次元融合。 CREVO 500

クレーン能力をクラス最高レベルに拡充しながら、
走行安全性、作業安全性を徹底的に追求した
次のエボリューションを提案する一台。

作業時は頼れるパワーを十分に発揮し、
ステアリングを握ればドライバーに大いなる安心感をもたらす
CREVOの新しい進化のカタチです。



CREVO 500

全長
11,870mm

全幅
2,960mm

全高
3,760mm

キャリアの長さ
9,230mm

ブームオーバーハング(運転席から)
6,040mm

テールスイング
3,550mm

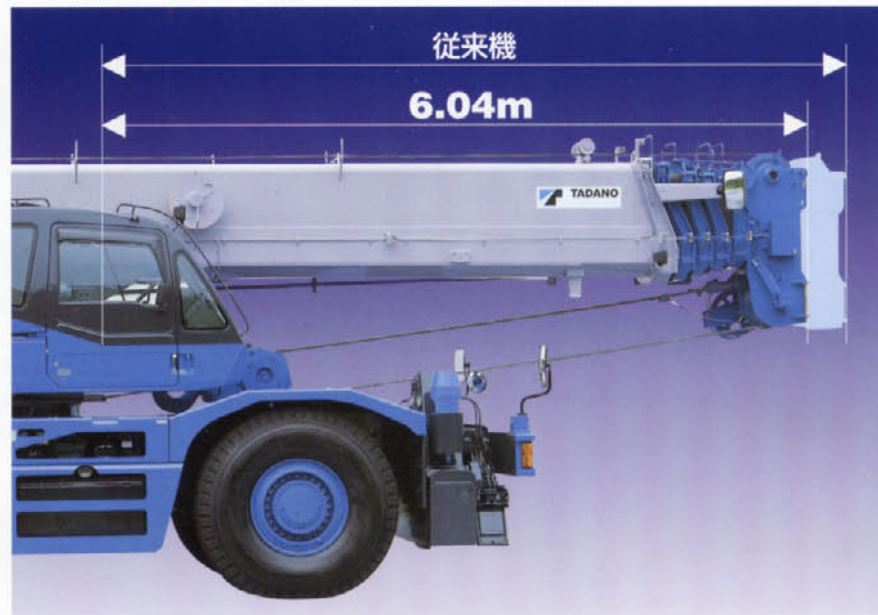
セイフティ・ファーストの思想から生まれた 先進のフォルムとメカニズム。

CREVO 500

左側方視界の改善で、
安全性を向上

クラス最小
ブームオーバーハング
6.04m

クラス最小のブームオーバーハング 6.04m



流体式リターダを標準装備

排気ブレーキをはるかに凌ぐ制動力を持つ、
流体式リターダを標準装備しました。山間部
や坂道の連続降坂走行に効果を発揮します。

左右の安全視界を十分に確保

ブーム右サイトに設置したミラーは右側視界
を確保。ブーム左側のCCDカメラは従来の
位置よりもさらにブーム先端側に配し、より早
い左側視界の安全確認が可能になりました。
カメラの映像は視認性の高い大型ディスプレ
イに映し出されます。また、起伏シリンダ配
置見直しにより、運転席からの左側視界の
改善も図りました。



加速・登坂性能を高めた 新型エンジン搭載

最大出力272kW(370PS)、最大トルク1,470N・m
(150kgf・m)。高出力、高トルクの新型エンジ
ンを搭載しました。スムーズな加速フィールとストレス
のない登坂速度を実現しました。

※本機は、道路法による基本通行条件のD条件適合車です。



エンジン最高出力
272kW(370PS)

エンジン最大トルク
1,470N・m(150kgf・m)

ズシリと安定感のあるパワフルな操作性。
そのクレーン・パフォーマンスはクラスを超えた。

ブーム長さ
9.7m～41.2m

ジブ長さ
8.0m～12.7m

最大地上揚程(ブーム)
42.2m

最大地上揚程(ジブ)
55.2m

最大作業半径(ブーム)
34.0m

最大作業半径(ジブ)
38.5m
(フルオートジブ仕様)

ブーム起伏角度
0°～83.5°

ジブチルト角度
5°～60°

シングルトップの
定格総荷重
4.5t

トップブーム性能が
5～7%アップ
(最大作業半径11m～20m時)

ジブチルト角
5°～60°
に拡大

フルオートジブ
採用

最大起伏角度
83.5°にアップ

一段とアップしたクレーン性能

ブーム断面積を従来よりも拡大し、さらに側面にエンボスを施すことにより、ブーム剛性をクラス最高レベルまで高めました。

力強い安定感のあるクレーン操作性

クレーン能力を最大限に引き出すために下部フレームをはじめ、ブームや旋回台、アウトリガの強度・構造を見直しました。それぞれの剛性と精度を大幅にアップ。これにより、力強い安定感のある操作性を実現しました。

ディテイルまでこだわった操作性

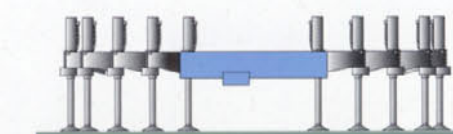
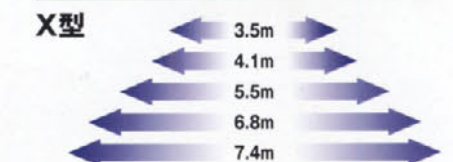
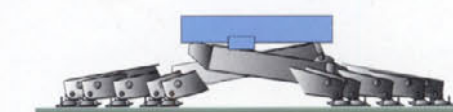
電子ガバナ採用によりアクセルコントロール性を向上させレスポンスを高めました。さらに、起伏、ウインチ作業などの併用操作を実現する3ペダルをオプション設定しました。

強度域の性能をアップしたフルオートジブ採用

自動伸縮のフルオートジブを採用。5°～60°に無段階でチルト可能で、強度域(起伏角度65°以上)の性能をアップしました。従来のパワーチルト式ジブも選択できます。

X型アウトリガ最小張出幅をさらに縮小

X型アウトリガの最小張出幅を3.5mに新設定。狭隘地などの現場で威力を発揮します。また、H型アウトリガも選択できます。



快適な走りがある。環境と安全へ十分な配慮がある。
それはタダノが目指したラフテレーンクレーンの品質です。

建設機械
排ガス第2次規制
をクリア

低騒音型建設機械
基準値をクリア



CREVO 500

環境に優しい低騒音型

特殊自動車排ガス規制適合。国土交通省の建設機械排ガス第2次規制をクリアしています。また、5ポンプシステム採用により燃費も向上。静粛性にも優れ、低騒音型建設機械基準をクリアし、環境に配慮した設計となっています。さらに低騒音モードで一段と静かに作業が行えます。



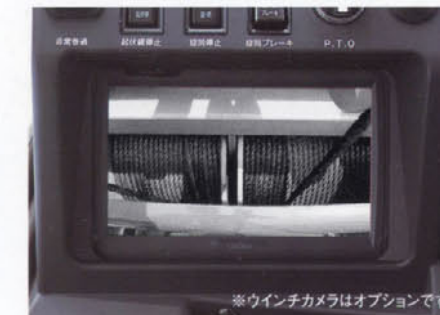
メンテナンスも容易な エンジンルームレイアウト

エンジンルームは、メンテナンス時を考慮してテールの後方にレイアウト。これにより、走行姿勢でエンジンフードの開閉が可能になりました。また、オイルフィルタも交換しやすいエンジン下部外側に設置しました。

操作性、視認性がアップした 新型A.M.L.ディスプレイ



ウインチの状態や左側視界を 確認できる7インチ液晶モニター



※ウインチカメラはオプションです。

身体をゆったり伸ばせる快適なキャビン



安全な作業をサポートする、 高速巻下げ機能付ウインチ

主巻高速巻下速度 180m/min(5層) [参考値]
補巻高速巻下速度 165m/min(3層) [参考値]

