

**MR-250Rf**  
PREMIUM<sup>®</sup>  
Roughter



<http://www.kato-works.co.jp>

●本機は、新規開発車両証明制度による適合証明書「基本通行条件 重量：B」の交付を受けていますが、実際の通行条件は、運行経路ごとの道路管理者の算定結果によって付与されます。

●MR-250Rfはラフターの愛称でクレーン型式名はKRM-25H-Fです。●本車両は最低速度(50km/h)の定めのある「高速自動車国道」を走行することはできません。●道路の運行には、大型特殊免許が必要です。●本カタログの写真ならびに装備は、改良などによりお届けいたします製品と異なる場合があります。また、仕様は予告なく変更することがありますのであらかじめご了承ください。●ボディカラーおよび内装色は撮影や印刷インクの関係で実際の色と異なって見えることがあります。●本機の使用にあたっての注意事項は、取扱説明書の内容をよく読んで正しくお使いください。

●お問合せ：

**KATO** 株式会社 加藤製作所

C05151  
11.2019-6000(FB)1

**MR-250Rf**

本社 / 〒140-0011 東京都品川区東大井1丁目9番37号 TEL: 03(3458)1111(大代表) FAX: 03(3458)1151

**CITYRANGE**

**MR-250Rf**

PREMIUM<sup>®</sup>  
Roughter

EJIB'S



**KATO**

# 新開発 EJIBS SL仕様!

好評のEJIBを踏襲したMRシリーズ用 **TYPE S** を新開発



## Slant Boom MRシリーズにEJIB初搭載

コンパクトな車体に空中振出方式ジブを搭載。狭い現場で威力を発揮!

## Safety 安全性向上 Speedy 作業の省力化

地上付近で全ての作業が完了

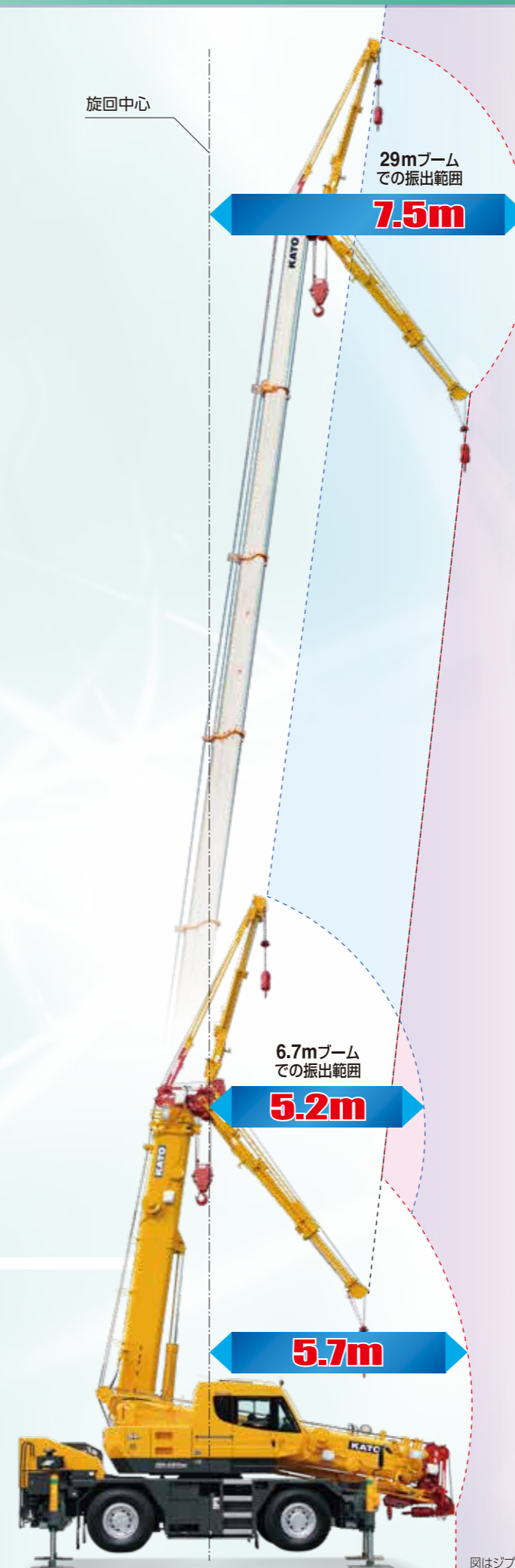
キャビンからの出入りは2回のみ  
走行姿勢の状態から装着作業開始



ブームをスラントさせ、低位置でテンションロッドを接続する。

ブームを伸ばしジブを解放する。

ジブ先端に補フックをセットする。



ジブ起し操作でジブを振出す。

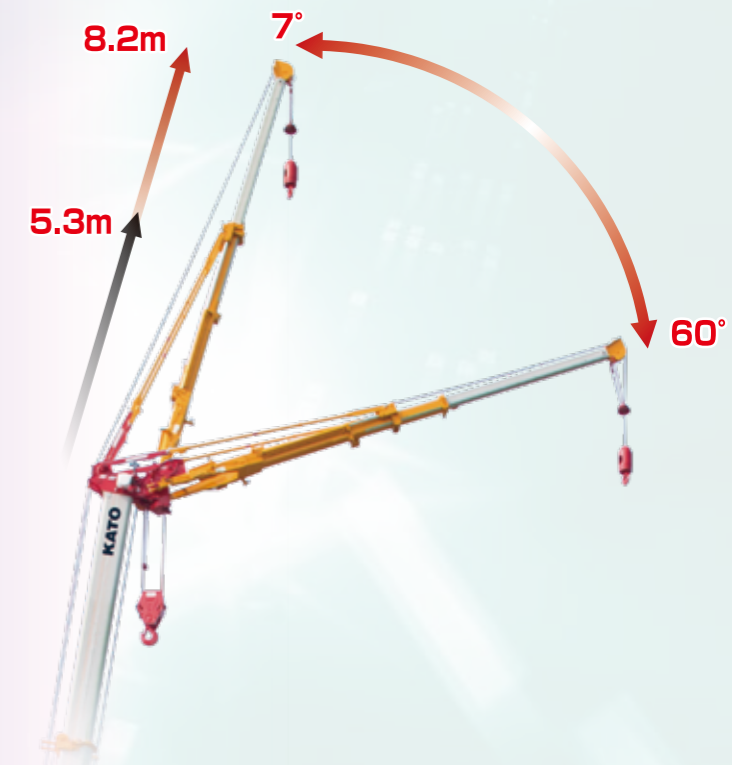
## ジブ振出時のブーム長さに制限はありません

空中部分に障害物があるような場合にも、ブームを伸長させてから振出することで、回避が可能。



### ■ジブ吊上げ能力

- 最大吊上げ能力..... **3t × 76°**
- ジブ長さ..... **5.3m~8.2m**
- 最大地上揚程..... **38.4m**
- ジブオフセット..... **7°~60°**



## Space 省スペース化

ブーム最縮小時の前方スペースでジブ装着・格納作業が可能

図はジブ装着・格納時の前方スペースをイメージ化したものであり、図の大きさ寸法は一致しません。



**29m**

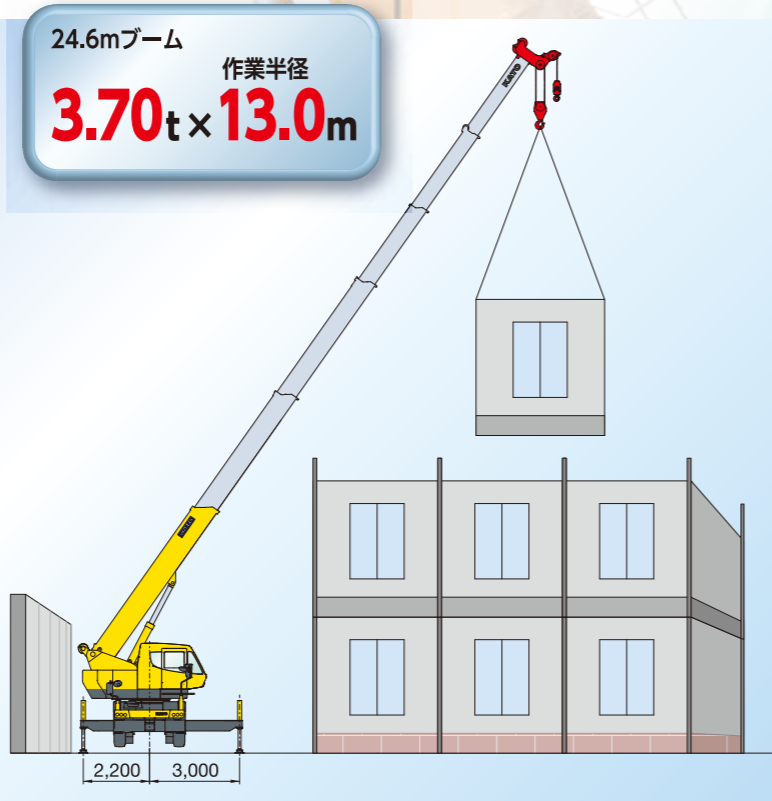
クラス最長  
 高剛性 6段スーパーブーム  
 タテ・ヨコ方向のたわみが少ない。

高速ウインチ搭載!  
 クレーン作業迅速化

◆ **ブーム吊上げ能力 SUPERBOOM**

- 最大吊上げ能力..... **25t × 2.8m**
- ブーム長さ..... **6.7m~29m**
- 最大地上揚程..... **30.0m**
- ブーム起伏角度..... **-9°~84°**

- 旋回後端半径  
 .....**2.42m**  
 (スライドシブ)
- .....**2.23m**  
 (カウンタウエイト)



**新形状サーチャフック** (オプション)

2種類のオフセットポジション  
 狭い現場の差し込み作業や、  
 橋梁などの壁面作業に最適!

**MAX  
 7.5t**

キャスターを使用すると、  
 格納状態のサーチャフックを  
 簡単に移動できます。



サーチャフックを最適な角度で  
 装着することにより、天井など  
 の障害物寸前まで揚程を確保  
 できます。



サーチャフックは  
 メインフックを取り付けた  
 状態でも使用できます。

Low Position

High Position

中間張出の充実で作業性UP!  
**H型アウトリガ**

◆ アウトリガの操作は  
 キャビン内はもちろんのこと、  
 車外からも簡単に行えます。



平成26年ディーゼル特殊自動車排出ガス規制適合  
**4次排出ガス規制適合エンジンを搭載**

マフラー&尿素SCR一体型排出ガス後処理装置の採用により、  
 環境に優しいラフターです。

- 最高出力：**201kW / 2,000min<sup>-1</sup>**
- 最大トルク：**990N・m / 1,500min<sup>-1</sup>**



【特定特殊自動車排出ガスの  
 規制等に関する法律】適合



【国土交通省指定低騒音型】



ディーゼル特殊自動車排出ガス規制適合  
 (平成26年規制)



# スラントブームが生み出す広く開放感のある走行視界。



◆ **天井ガラス15%拡大**  
(従来機比)

▼ **液晶クラスターメーター**



(走行モード)



(クレーン操作モード)

※写真は、機能説明のために各ランプを点灯したものです。実際の走行作業状態を示すものではありません。

● **エントリーキーシステム**

● **エンジン緊急停止ボタン**



(クレーン作業時のみ機能)

◆ **セキュリティー強化**

- キーホルダー型ICタグにより、エンジンの始動を管理。

## 良好な左方視界を確保



- 左方視界の良さは、MRシリーズの一大特長。スラントブームとラウンド形状が相まって、左方・前方・上方視界ともに開放感があります。

## 大型タッチパネルを標準装備



◆ **従来機比3倍以上**

- 12.1インチ大型タッチモニタを縦置きに配置することにより、サラウンドビューモニタ等の画像を大画面で確認可能になりました。

◀ 12.1インチ大型タッチモニタ (5画面表示可能)



▲ サラウンド画像+車両後方画像等複数の画像を表示することが可能



▲ 大きく解りやすいアイコンを使用  
 操作説明や設定説明の動画は、スマートフォン等でもご覧いただけます。

# 快適機能が進化したキャビン

**エアコン吹き出し口は前方左右2カ所の配置を新規採用**



さらに前方足元にも吹き出し口をもうけ、オペレーターの快適を追求したレイアウトです。

**任意位置固定式の新型サンシェードを採用**



完全遮光タイプ生地採用。作業時の視界・採光を調整しやすくなりました。

**ボタン式シフト操作で、足元の空間がさらに拡大**



従来のシフトレバーからボタン式シフト操作に変更。足元のスペースを確保し、キャビン内の居住性がさらに向上しました。(従来機比:約5cmの省スペース化)



足下空間を拡大し、休憩時の居住性が格段に向上。エンジンを止めてもキャビン内を暖房できる**燃焼式エアヒータ**(オプション)を設定。



▲ クリアな天井視界



▲ ルームランプ



▲ 大型ランチテーブル(オプション)



▲ 新規ファブリック採用サスペンション付シート

# Rfシリーズが選んだ走行安全機能

安全  
機能

## クリアランスソナーシステム搭載

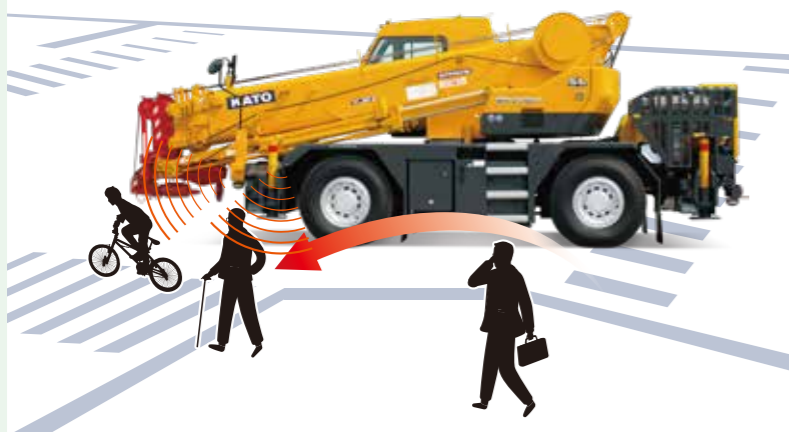
### KATO CLEARANCE SONAR SYSTEM

低速時に障害物との距離を超音波センサーにより感知し、表示・警告します。

警報音キャンセルスイッチ



▲インジケータ



●4箇所のセンサーが人や障害物を感知して、ランプと警報音で告知。巻込や追突事故の危険を回避します。



※図は超音波センサー照射のイメージであり実際の感知範囲を示すものではありません。  
※KATO CLEARANCE SONAR SYSTEMは、運転者の安全な走行を補助するものですが、感知性能に限界があります。運転者は常に自らの責任で周囲の状況を把握し、安全運転を心がけてください。

NEW

## アンチロックブレーキシステム (ABS)

●国内ラフター初搭載!  
滑りやすい路面で制動安定性が向上。

安全  
機能

NEW

## タイヤ空気圧モニタリングシステム (オプション)

安全  
省エネ  
機能



▲タイヤ異常警告表示 ▲空気圧、温度表示

●インフォメーションディスプレイに空気圧と温度を表示し、閾値から外れると警告表示します。

360°



NEW  
item

## 周囲360度の安全を見守る

### KATO SAFETY VIEW SYSTEM

#### サラウンドビュー

4つの魚眼カメラから、車両周囲360度を映し出すシステムです。車両周囲の安全確認と、安全な駐停車を補助するために実力を発揮します。



●周囲360度が、クリアにまる見え! 判りやすいパードビュー視点とリアルタイムの映像が、車両と周囲を見守ります。

※図はサラウンドビューの視界イメージであり実際の視界を示すものではありません。



▲モニタ映像  
上からの俯瞰視点



▲前方カメラ



▲左方カメラ



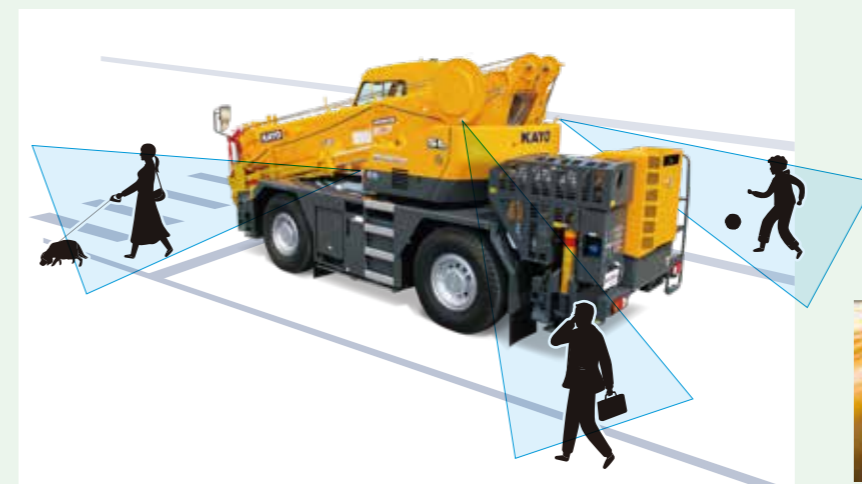
▲右方カメラ



▲後方カメラ

#### 人検知アシスト

3つのカメラから、確認しづらい箇所の人を検知するシステムです。人を検知すると、警告音の発報と警告表示により、聴覚、視覚的に警告します。



▲左前方カメラ ▲左後方カメラ



▲右後方カメラ



▲モニタ映像 左後方 ▲モニタ映像 左前方

※3か所同時には人を検知できません。どのカメラで人検知を行うかは、オペレーターが選択できます。  
※KATO SAFETY VIEW SYSTEMは、運転者の安全な走行を補助するものですが、視界、検知性能に限界があります。運転者は常に自らの責任で周囲の状況を把握し、安全運転を心がけてください。

# Rfシリーズが選んだ先進機能

## タッチパネル式 COR<sup>®</sup> インフォメーションディスプレイ

**省エネ機能**

燃料消費状況などを画面に表示。燃費や作業時間をチェックすることで、省エネ効果も大幅UP!



### ECOスイッチ搭載

●クレーン操作時の最大回転数を燃費・騒音の少ない最適な作業回転数に調整できます。

●走行時にECOスイッチを利用すれば、最適なエンジン制御により燃料消費量を削減し、省エネ化とCO<sub>2</sub>削減に貢献。

## 電子水準器機能

**機体水平補助機能**

CORタッチパネルの操作で、機体の水平出し作業を補助。機体水平補助機能により機体の水平設置作業が容易化。



### 水平補助機能を新規に搭載

●機体水平作動スイッチを操作している間のみ水平出しが完了したら自動で停止します。

## NEW カメラクリーナ (オプション)

**安全機能**



●サラウンドビューカメラとブーム前方カメラ、ウインチカメラのレンズ表面に付着した水滴の除去が可能です。

※粘着性のある液体、乾いた汚れ等は、除去できない場合があります。 ※人検知アシストカメラには取り付けられません。

## NEW デジタルタコグラフ



●運行データは再利用が可能なデジタルデータとしてメモリーカードに自動的に記録されるため、記録データの保存・管理が容易になります。

## ACS<sup>®</sup> コンピュロード<sup>®</sup>

**安全機能**

タッチパネル式カラーディスプレイで多彩な機能



▲通常画面

▲シンプル画面

- フック移動距離が表示され多彩なコンディションに対応できます。
- 領域制限が進化! 2面の領域制限が設定可能で、安全性が更に向上。
- 負荷率制限機能! 負荷率を80~100%の範囲で設定し、自動停止させることができます。
- シンプル画面を新たに設定。

## K-COR<sup>®</sup>



- クレーン作業に係る動きをSDカードに1秒毎に連続記録。
- 記録解析により、不具合時等の対応迅速化。

※KIC-S(オプション)選択時は、装着できません。

# 充実した標準装備品



▲Bluetooth付 AM/FMラジオ



▲USB&AUXポート装置



▲アクセサリソケット



▲拡声器(マイク)



▲ブーム前方確認カメラ



▲左前方人検知アシストカメラ



▲右後方人検知アシストカメラ



▲LED作業灯



▲ACS外部表示装置 (LEDタイプ)



▲LEDヘッドランプ Hi-Lo切替式



▲LED作業灯(ブーム)



●物入れ  
●キャブ下ステップ



▲車輪止め



●クリアランスセンサー



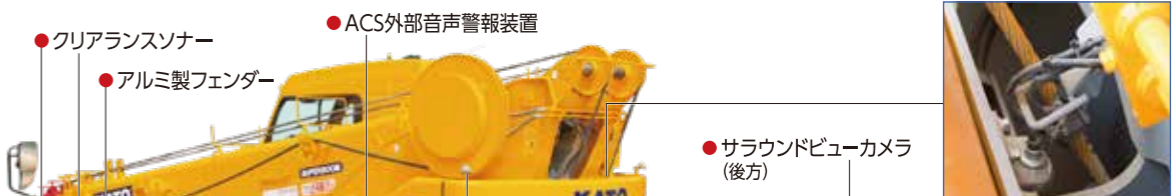
●ハイドロリックサスペンション



▲LED作業灯



●物入れ  
●キャブ下ステップ  
●サラウンドビューカメラ(右方)  
●アルミ敷板  
●LEDサイドマーカーランプ(アンダーライト付)  
●サラウンドビューカメラ(前方)  
●前方ステップ  
●樹脂製敷板



●クリアランスセンサー  
●アルミ製フェンダー  
●ACS外部音声警報装置  
●サラウンドビューカメラ(後方)  
▲ウインチ確認カメラ



●ハイドロリックサスペンション  
●物入れ  
●路肩灯  
▲左後方人検知アシストカメラ



●サラウンドビューカメラ(左方)  
●尿素水タンク  
●後方ステップ  
●クリアランスセンサー  
▲LEDコンビネーションランプ