

SC1500-2

クローラクレーン/ラフィングタワー



ENVIRONMENT-FRIENDLY CRANES
FOR A NEW ERA

 住友建機株式会社

本社 〒104 東京都中央区新川1-28-44(K&Tビル) ☎(03)3297-8790

SUMITOMO

クレーンブーム

ショートジブ

補助ジブ

ラフィングタワー

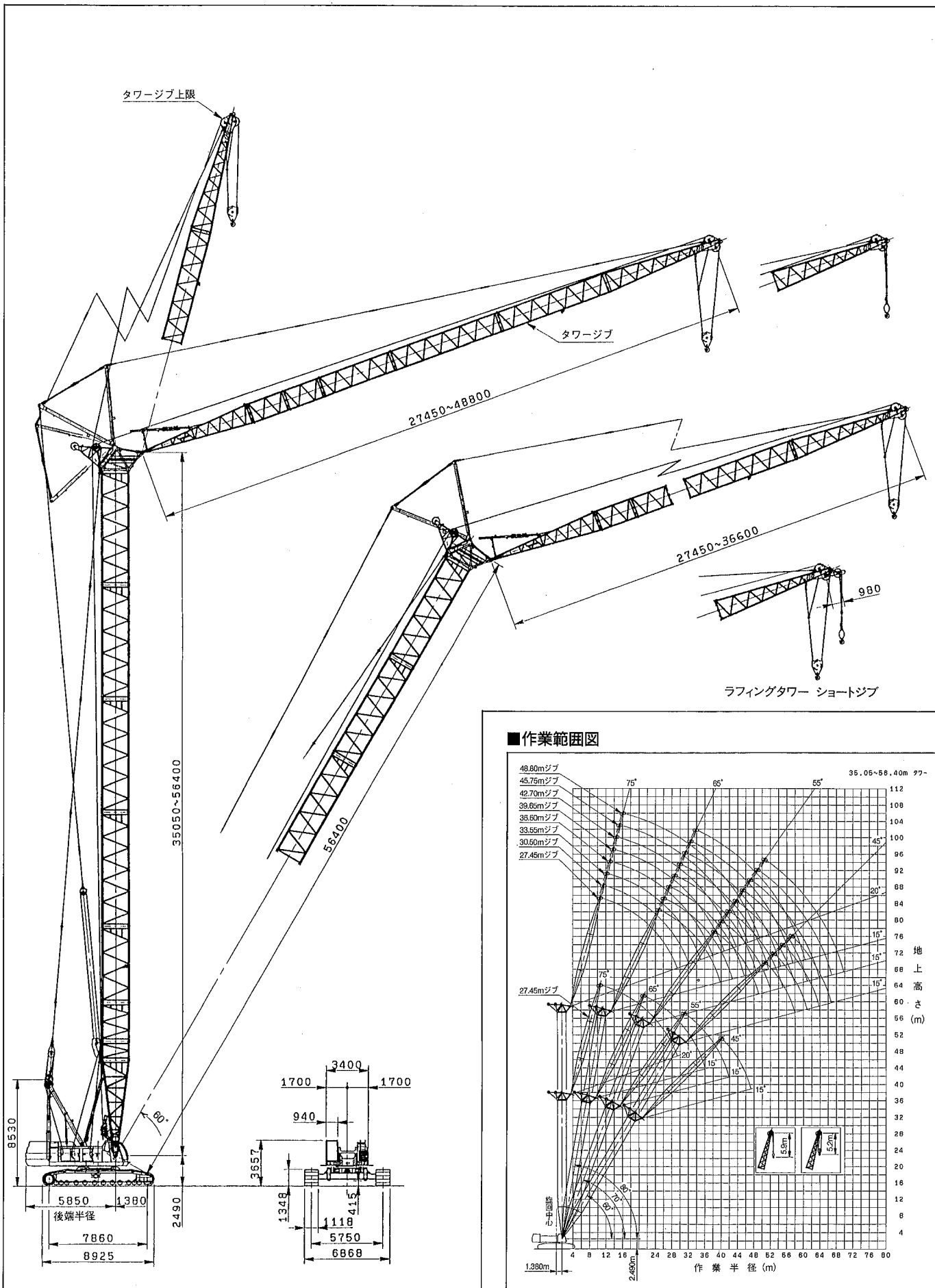
ラフィングショートジブ

ラフィングショートジブ

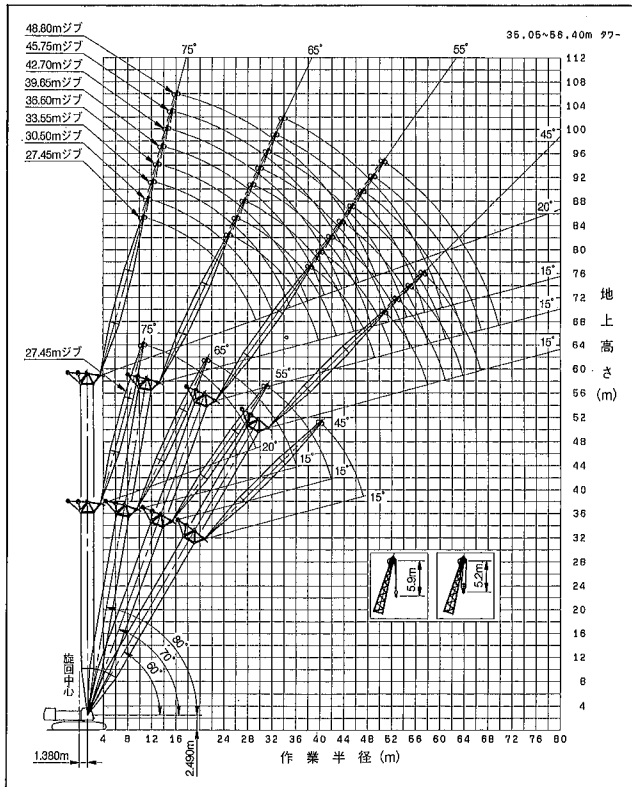
ラフィングタワー

■基本寸法図

(単位: mm)



■作業範囲図



基本寸法図・作業範囲図

●41.15m

(単位:t)

Table with columns for Tower height (m), Jib length (m), Tower angle, and Work radius (m). It lists specifications for 41.15m tower heights across various jib lengths (27.45, 30.50) and angles (90, 80, 70, 60 degrees).

●44.20m

(単位:t)

Table with columns for Tower height (m), Jib length (m), Tower angle, and Work radius (m). It lists specifications for 44.20m tower heights across various jib lengths (27.45, 30.50, 33.55) and angles (90, 80, 70, 60 degrees).

Table with columns for Tower height (m), Jib length (m), Tower angle, and Work radius (m). It lists specifications for 41.15m tower heights across various jib lengths (33.55, 36.60) and angles (90, 80, 70, 60 degrees).

Table with columns for Tower height (m), Jib length (m), Tower angle, and Work radius (m). It lists specifications for 44.20m tower heights across various jib lengths (33.55, 36.60, 39.65) and angles (90, 80, 70, 60 degrees).

[注意事項] 1. 本表に示す定格総荷重は水平堅土上における値で転倒荷重の78%以内および移動式クレーン構造規格で定める前方安定度が1.15以上の両方を満足する値です。 2. 実際に吊り上げ得る荷重は上表の値からフック、玉掛けロープ等吊り具一切の質量を差し引いた値となります。

3. 作業を行う場合は必ずクローラを拡張し、ハイマストにしてください。 4. □で示された定格総荷重は、機械の強度より制限された値であり、転倒に至らず破損する恐れがありますので、注意してください。 5. カウンタウエイト質量は64.9tです。

[注意事項] 1. 本表に示す定格総荷重は水平堅土上における値で転倒荷重の78%以内および移動式クレーン構造規格で定める前方安定度が1.15以上の両方を満足する値です。 2. 実際に吊り上げ得る荷重は上表の値からフック、玉掛けロープ等吊り具一切の質量を差し引いた値となります。

3. 作業を行う場合は必ずクローラを拡張し、ハイマストにしてください。 4. □で示された定格総荷重は、機械の強度より制限された値であり、転倒に至らず破損する恐れがありますので、注意してください。 5. カウンタウエイト質量は64.9tです。

●53.35m

(単位: t)

Table with columns for tower height (タワー高さ), jib length (ジブ長さ), tower angle (タワー角度), and working radius (作業半径). Rows list various configurations for 53.35m tower height.

Table with columns for tower height (タワー高さ), jib length (ジブ長さ), tower angle (タワー角度), and working radius (作業半径). Rows list various configurations for 53.35m tower height.

Table with columns for tower height (タワー高さ), jib length (ジブ長さ), tower angle (タワー角度), and working radius (作業半径). Rows list various configurations for 53.35m tower height.

*注意項目は18ページと同じになります。

●56.40m

(単位: t)

Table with columns for tower height (タワー高さ), jib length (ジブ長さ), tower angle (タワー角度), and working radius (作業半径). Rows list various configurations for 56.40m tower height.

Table with columns for tower height (タワー高さ), jib length (ジブ長さ), tower angle (タワー角度), and working radius (作業半径). Rows list various configurations for 56.40m tower height.

Table with columns for tower height (タワー高さ), jib length (ジブ長さ), tower angle (タワー角度), and working radius (作業半径). Rows list various configurations for 56.40m tower height.

- 【注意項目】
1. 本表に示す定格総荷重は水平堅土における値で転倒荷重の78%以内および移動式クレーン構造規格で定める前方安定度が1.15以上の両方を満足する値です。
2. 実際に吊り上げ得る荷重は上表の値からフック、玉掛けロープ等吊り具一切の質量を差し引いた値となります。
3. 作業を行う場合は必ずクローラを拡張し、ハイマストにしてください。
4. □で示された定格総荷重は、機械の強度より制限された値であり、転倒に至らず破損する恐れがありますので、注意してください。
5. カウンタウェイト質量は64.9tです。

ラフィングショートジブ

41.15m

(単位:t)

Table with columns for Tower Height, Jib Length, Tower Angle, and Work Radius, showing capacity values for various configurations.

ラフィングショートジブ

44.20m

(単位:t)

Table with columns for Tower Height, Jib Length, Tower Angle, and Work Radius, showing capacity values for various configurations.

- 【注意項目】 1. 本表に示す定格総荷重は水平堅土上における値で転倒荷重の78%以内および移動式クレーン構造規格で定める前方安定度が1.15以上の両方を満足する値です。

- 3. 作業を行う場合は必ずクローラを拡張し、ハイマストにしてください。
- 4. □で示された定格総荷重は、機械の強度より制限された値であり、転倒に至らず破損する恐れがありますので、注意してください。
- 5. カウンタウェイト質量は64.9tです。

ラフィングショートジブ

47.25m

(単位:t)

Table with columns for Tower Height, Jib Length, Tower Angle, and Work Radius, showing capacity values for various configurations.

Table with columns for Tower Height, Jib Length, Tower Angle, and Work Radius, showing capacity values for various configurations.

- 【注意項目】 1. 本表に示す定格総荷重は水平堅土上における値で転倒荷重の78%以内および移動式クレーン構造規格で定める前方安定度が1.15以上の両方を満足する値です。
- 2. 実際に吊り上げ得る荷重は上表の値からフック(主フック+補フック)、五掛けロープ等吊り具一切の質量を差し引いた値となります。
- 3. 作業を行う場合は必ずクローラを拡張し、ハイマストにしてください。
- 4. □で示された定格総荷重は、機械の強度より制限された値であり、転倒に至らず破損する恐れがありますので、注意してください。
- 5. カウンタウェイト質量は64.9tです。

ラフィングショートジブ

ラフィングショートジブ

■ラフィングショートジブ

●56.40m

(単位：t)

タワー高さ(m) ジブ長さ(m)	56.40																	
	27.45			30.50			33.55			36.60			39.65			42.70		
	90°	80°	70°	90°	80°	70°	90°	80°	70°	90°	80°	70°	90°	80°	70°	90°	80°	70°
10.0	13.5/11.7																	
12.0	13.5			13.5/12.5			13.5/13.3											
14.0	13.5			13.5			13.5			13.5/14.1			13.5/14.8				13.5/15.6	
16.0	13.5			13.5			13.5			13.5			13.5				13.5	
18.0	13.5			13.5			13.5			13.5			13.5				13.5	
20.0	13.5			13.5			13.5			13.5			13.5				13.5	
22.0	13.5			13.5			13.5			13.5			13.5				13.5	
24.0	13.5/24.7			13.5/24.7			13.5/24.7			13.5/24.7			13.5/24.7				13.5/24.4	
26.0	12.7	13.3/26.1		12.7	12.3/27.4		12.7			12.7			12.7				12.7	
28.0	11.4	12.0		11.4	12.0		11.4	11.6/28.7		11.4	10.9/29.9		11.4				11.4	
30.0	10.4	10.9		10.4	10.9		10.4	10.9		10.4	10.9		10.4	10.2/31.2			10.3	
32.0	9.9/30.6	10.0		9.1	10.0		9.5	10.0		9.5	10.0		9.5	10.0			9.4	9.7/32.5
34.0		9.2		8.5/33.5	9.2		8.8	9.2		8.8	9.2		8.8	9.2			8.7	9.1
36.0		8.5			8.5		8.1	8.5		8.1	8.5		8.1	8.5			8.0	8.4
38.0		7.8	6.9/39.7		7.8		7.6/36.4	7.8		7.4	7.8		7.4	7.8			7.3	7.7
40.0		7.4	6.9		7.2	6.5/41.5		7.2		6.9/39.2	7.2		6.7	7.2			6.8	7.2
42.0		7.0/41.1	6.4		6.6	6.4		6.6	6.0/43.2		6.6		6.1	6.6			6.2	6.6
44.0			5.8		6.2	5.8		6.2	5.8		6.1	5.5/45.0	6.0/42.1	6.1			5.7	6.1
46.0			5.4		6.1/44.1	5.4		5.7	5.4		5.6	5.4		5.6	5.2/46.7		5.2/45.0	5.6
48.0			5.0			5.0		5.4/47.0	5.0		5.2	5.0		5.2	5.0		5.2	4.9/48.5
50.0			4.6			4.6			4.6		4.7	4.6		4.7	4.6		4.7	4.6
52.0			4.5/50.5			4.5			4.3			4.3		4.4	4.3		4.4	4.3
54.0						4.4/53.5			4.2			4.0		4.2/52.9	4.0		4.1	4.0
56.0									3.9			3.7			3.7		3.7/55.8	3.7
58.0									3.8/56.4			3.4			3.4			3.4
60.0												3.1/59.4			3.1			3.1
62.0															2.9			2.9
64.0															2.8/62.3			2.8
66.0																		2.7/65.2

タワー高さ(m) ジブ長さ(m)	56.40					
	45.75			48.80		
	90°	80°	70°	90°	80°	70°
16.0	13.5/16.4			12.1/17.2		
18.0	13.5			12.1		
20.0	13.5/21.2			11.8		
22.0	13.3			11.4		
24.0	12.7			11.0		
26.0	11.9			10.5		
28.0	11.1			10.0		
30.0	10.3			9.4		
32.0	9.4	8.8/33.8		8.9		
34.0	8.7	8.8		8.4	8.4/35.1	
36.0	8.0	8.4		7.9	8.3	
38.0	7.3	7.7		7.3	7.7	
40.0	6.8	7.2		6.8	7.2	
42.0	6.3	6.6		6.3	6.6	
44.0	5.8	5.9		5.7	5.9	
46.0	5.3	5.6		5.2	5.5	
48.0	4.6/47.8	5.2		4.7	5.2	
50.0		4.7	4.4/50.2	4.3	4.5	
52.0		4.4	4.3	4.0/50.7	4.1	4.1
54.0		4.1	4.0		3.7	3.7
56.0		3.7	3.7		3.6	3.6
58.0		3.4	3.4		3.3	3.3
60.0		3.3/58.8	3.1		3.1	3.1
62.0			2.9		2.9/61.7	2.9
64.0			2.6			2.6
66.0			2.4			2.4
68.0			2.2			2.2
70.0			2.1/68.2			

- 【注意項目】
1. 本表に示す定格総荷重は水平堅土上における値で転倒荷重の78%以内および移動式クレーン構造規格で定める前方安定度が1.15以上の両方を満足する値です。
 2. 実際に吊り上げ得る荷重は上表の値からフック(主フック+補フック)、玉掛けロープ等吊り具一切の質量を差し引いた値となります。
 3. 作業を行う場合は必ずクローラを拡張し、ハイマストにしてください。
 4. □で示された定格総荷重は、機械の強度より制限された値であり、転倒に至らず破損する恐れがありますので、注意してください。
 5. カウンタウエイト質量は64.9tです。